



LIEU

Rue Despars, 94
7500 Tournai

COMMENT NOUS JOINDRE ?

Médecin responsable du projet :
Dr Pierre Oswald

Chef du projet :
Bruno Leroy

+32 (0)470 99 05 71

+32 (0)69 88 06 32

epiceas@marronniers.be

DES QUESTIONS ?

.....

.....

.....

.....

.....

.....

.....

.....

.....

.....

.....

.....

.....

**N'HÉSITEZ PAS À NOUS CONTACTER POUR
TOUTE DEMANDE !**



► LIEU & PLAN D'ACCÈS



- Accueil
- Centre de consultations spécialisées
- Centre Thérapeutique, Culturel et Sportif
- Maison de Soins Psychiatriques
- Centre Hospitalier Spécialisé
- Hôpital Psychiatrique Sécurisé

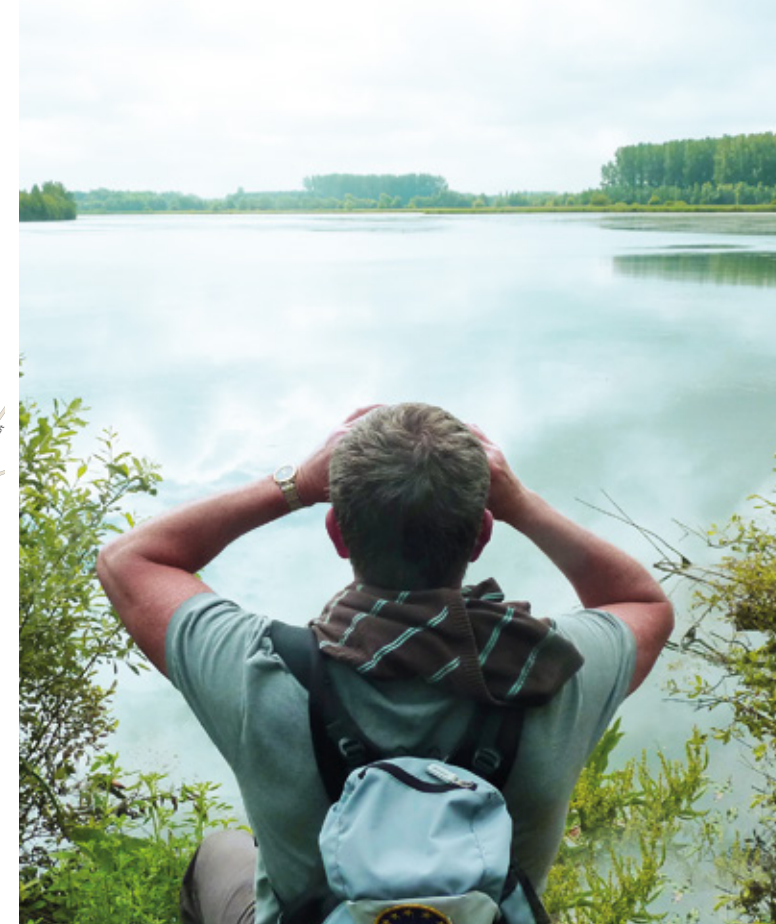
- P Parking
- C Arrêts de bus
- Rue à sens unique

RUE DESPARS 94
7500 TOURNAI
TÉL : +32 (0)69 880 211
www.marronniers.be

ORGANISME
D'INTÉRÊT
PUBLIC DE LA
RÉGION WALLONNE



**► UN ACCOMPAGNEMENT
PERSONNALISÉ VERS L'AUTONOMIE**



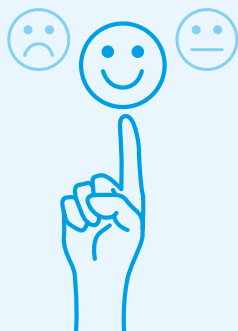
LES EPICÉAS
**UN PROJET GLOBAL
ET HUMANISTE**

LES EPICÉAS, POUR QUI? POUR QUOI ?

Le projet Les Epicéas offre un **accompagnement adapté et individualisé aux personnes suivies suite à une infraction à caractère sexuel**. Ces dernières sont hospitalisées au sein de l'Hôpital Psychiatrique Sécurisé (HPS) du CRP Les Marronniers.

L'objectif premier est la mise sur pied d'un projet pertinent de réinsertion.

L'équipe pluridisciplinaire assure ensuite la **continuité des soins et l'accompagnement lors de la transition vers leur nouveau lieu de vie.**



UN VÉRITABLE SUIVI PERSONNALISÉ DU PATIENT GRÂCE AU GOOD LIVES MODEL

Le Good Lives Model (GLM) est un modèle innovant de réhabilitation des délinquants sexuels. Le GLM propose une façon plus holistique, humaniste et pragmatique d'envisager leur réhabilitation.

Il se concentre moins sur les déficits individuels et davantage sur les ressources de l'usager et les contextes personnel, interpersonnel et social requis pour permettre la construction ou le maintien d'une meilleure vie. Enfin, le GLM insiste sur la responsabilité des aidants eux-mêmes dans les dispositifs d'aide qu'ils proposent.

L'ACCOMPAGNEMENT DE CHAQUE PERSONNE S'EFFECTUE EN DEUX TEMPS

1 AU SEIN DE L'HPS

- Diagnostic
- Évaluation du risque de récurrence
- Mise sur pied d'un programme de réhabilitation psychosociale
- Préparation effective de la réinsertion
- Instauration d'une relation de confiance avec le patient



2 LORS DE SA RÉINSERTION

- Prise en charge ambulatoire globale
- Évaluation du risque de récurrence
- Soutien aux partenaires du réseau et collaboration
- Maintien de la relation de confiance avec le patient



NOS ENGAGEMENTS

C'est durant une période de minimum deux ans que **l'équipe s'engage à pérenniser un plan de réinsertion réfléchi**. C'est par le biais d'un échange soutenu d'informations et de rencontres régulières avec les personnes de référence de l'usager que **nous pouvons offrir la garantie d'une collaboration efficace**. Tout en plaçant l'usager au centre de son projet, nous soutenons l'équipe dans ses difficultés et ses questionnements.

